



DOSSIER DE PREMSA

5^è CROS SOLIDARI

per la SALUT MENTAL

Diumenge 21 Novembre 2010

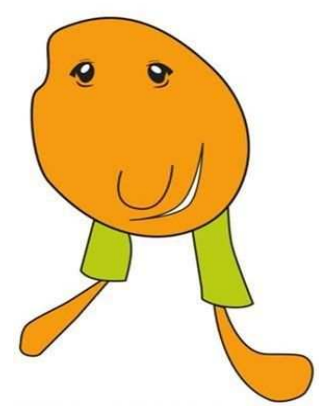
a partir de les 10h
parc de la Muntanyeta de SANT BOI DE LLOBREGAT

més **INFORMACIÓ:**
www.pssid.org
www.santboi.cat

La recaptació es destinarà a la **Fundació Sant Joan de Déu** per a tasques de recerca i d'investigació de les malalties mentals

AMB EL SUPORT DE

 Diputació Barcelona	 Àrea d'Esports		 Spanair A STAR ALLIANCE MEMBER	 HALCON VIATGES La forma més intel·ligent de viajar
				
				



Presentació Cros Solidari

Pàgina 3

Un Cros per a la integració

Pàgina 4

Institucions col·laboradores

Pàgina 5

Un entorn ideal per fer esport

Pàgina 6

Jornada atlètica

Pàgina 7

La Cabuda

Pàgina 8

Un repte de futur - Obra Social

Pàgina 9-10

Parc Sanitari Sant Joan de Déu

Pàgina 11-12

Orde Hospitalari de Sant Joan de Déu

Pàgina 13

Contacte de premsa

Pàgina 14

5^è
CROS
SOLIDARI

per la SALUT
MENTAL

Diumenge 21
Novembre 2010

a partir de les 10h
Parc de la Muntanyola
de SANT BOI DE LLOBREGAT
MÉS INFORMACIÓ:
www.pressa.org
www.santboi.cat

La recaptació es destinarà a la Fundació Sant Joan de Déu per a tasques de recerca i d'investigació de les malalties mentals

Presentació Cros Solidari

Un any més la Nostra ciutat celebra el Cros Solidari per la Salut Mental.

Un esdeveniment que vol unir la pràctica d'una activitat física saludable i la Nostra solidaritat amb aquelles persones que pateixen malalties mentals.

Enguany el cros arriba en un moment molt especial per la ciutat. Acabem d'inaugurar un nou Hospital General, que completa un Parc Sanitari que ha fet realitat l'atenció sanitària integral en un mateix complex assistencial modern i de qualitat. Un nou motiu d'alegria que ens anima a participar i a compartir amb més il·lusió, si cal, aquesta cita popular de la tardor.

Us convido, doncs, a participar-hi i a gaudir plenament d'una jornada pensada per mantenir en forma el cos i la ment, al mateix temps que ens permet mostrar la Nostra solidaritat, fer noves amistats i fomentar valors tan positius com la convivència. El Parc de la Muntanyeta se'ns obre de bell nou per passar un dia agradable i distès.

Gràcies per participar-hi!



Jaume Bosch i Pugès
Alcalde



Si sempre ens hem sentit a Sant Boi com a la nostra ciutat, enguany encara amb més motiu. Per a nosaltres ha significat poder inaugurar per a la nostra ciutat, i també per a les de l'entorn, un hospital general.

El que ens semblava un gran somni, és una realitat: tenim el Parc Sanitari. Donarà als Serveis de Salut Mental que tenia Sant Joan de Déu a Sant Boi un ambient més normalitzat que engloba, com ja sabeu, l'Hospital General, l'Hospitalització de Psiquiatria, l'Àrea Sociosanitària, la Discapacitat Intel·lectual i el Centre Ocupacional Obert.

Tot això ho volem celebrar i fer-ho visible en el marc del cinquè Cros Solidari per la Salut Mental.

És, aquesta, una cita anual que reuneix molts ciutadans i ciutadanes de Sant Boi i dels voltants i que ens fa viure una jornada esportiva i solidària per a tothom que participeu en les diferents categories, i una jornada lúdica per als qui, com a acompanyants i animadors, ens hi afegim.

Celebrem la necessitat de l'esport per a una vida saludable i gaudim junts d'aquest cinquè Cros Solidari.



Gmà. Pascual Piles
Superior Provincial



Un Cros per a la integració

Des de fa cinc anys (2006-2010), Sant Boi té una gran cita amb el millor atletisme de Cros. El Parc de la Muntanyeta fa acollida al tradicional Cros Solidari per la Salut Mental, sota l'organització del Parc Sanitari Sant Joan de Déu, del Patronat d'Esports de Sant Boi i del Club d'Atletisme Sant Boi i amb el suport de la Federació Catalana d'Atletisme i la Diputació de Barcelona.

El Cros està dintre del circuit de Cros de la Federació Catalana d'Atletisme / Consell Esportiu del Baix Llobregat. És una cita puntuable per la classificació del Campionat de Catalunya de Cros i un dels primers cros de la temporada.

Un any més, el Parc de la Muntanyeta acollirà aquesta prova esportiva i solidària que se celebrarà el diumenge 21 de novembre. Hi haurà curses de diverses modalitats per un total de 850 corredors i corredores. Primer serà el torn de les curses per a participants als **Jocs Esportius Escolars**. Després, es podrà veure la categoria **Salut Mental**, i un cop finalitzada aquesta cursa, començaran a participar els atletes **federats** i la categoria **Popular OPEN** pels majors de 16 anys.

Aquest Cros vol ser un **exemple d'integració** de l'esport dins la nostra societat, on siguin protagonistes escolars, atletes federats i tot tipus de ciutadans que vulguin participar. Tot un **gest d'hospitalitat** vers a les persones que moltes vegades no tenen participació en aquest tipus d'esdeveniments.

La prova esportiva combina l'esport de competició d'elevat nivell amb la participació de caire popular.

Al voltant de **1500 atletes** es donen cita any rere any al Parc de la Muntanyeta. També cal mencionar la gran participació de públic, de familiars, d'amics i de companys en general que es reuneixen aquell dia i que poden agrupar més de 2.000 persones al Parc.

La cita esportiva és, sens dubte, d'un **gran nivell esportiu i humà**. Esteu tots convidats a gaudir d'aquesta fita de dues maneres: participant o animant als corredors i corredores!

Institucions Col·laboradores

Orde Hospitalari Sant Joan de Déu
Fundació Sant Joan de Déu
Obra Social Sant Joan de Déu
Parc Sanitari Sant Joan de Déu
Ajuntament de Sant Boi de Llobregat i Diputació de Barcelona
Federació Catalana d'Atletisme i Club d'Atletisme Sant Boi
Caja Navarra
Àrea Metropolitana de Barcelona
Base
TV3
CESPA
Joma
Spanair
Halcon Viajes
Àccura Sant Boi
Viure Sant Boi



AMB EL SUPORT DE



Un entorn ideal per fer esport

No podia ser en un altre lloc que al Parc de la Muntanyeta, pulmó per excel·lència de la nostra vila. El Parc, en constant canvi i remodelació ara acull una altre acte esportiu que l'envolta de corredors en jornada matinal.

El circuit és variat i típic de cros amb pujades, baixades i zones per córrer més ràpid. Cal mencionar que el circuit transita per camins suficientment amples per aglutinar gran quantitat de corredors en cada una de les curses previstes. Té una bona visualització perquè el públic pugui seguir el transcurs de les curses.

El Parc s'integra perfectament en el seu entorn urbanístic, tot visualitzant-se des de qualsevol punt dels vials que l'envolten. El Parc de la Muntanyeta és un espai obert i una zona verda on els ciutadans gaudeixen dels seus passejos.



Jornada atlètica

L'esdeveniment esportiu té diumenge dia 21 de novembre.

El dia començarà amb el Cros Escolar per totes i tots els alumnes de 3r, 4t, 5è, 6è, 1r i 2n d'ESO de totes les escoles i instituts de Sant Boi.

Posteriorment, es donarà el tret de sortida a les curses de Salut Mental, la d'atletes federats i la categoria Open pels majors de 16 anys.

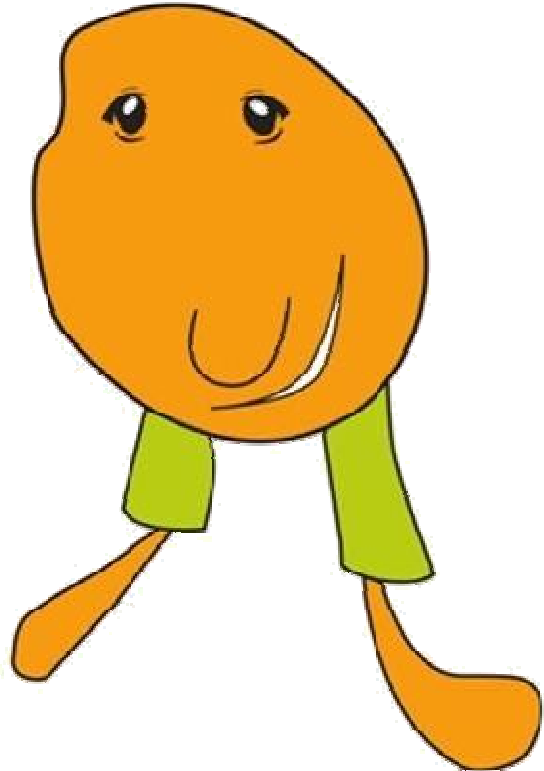
Aquest és el programa del dia:

HORARI	CATEGORIA / ANY	SEXE	TIPUS	DIST.	CIRCUIT	CONTROL CRÒNOMETRATGE	INSCRIPCIÓ
10:00	JUVENIL / 93 - 94 CADET / 95 - 96	HOMES	JOCS ESCOLARS	2000m	1 volta CAJA NAVARRA - 2 voltes BASE PUBER SPORTS	CONSELL ESPORTIU BAIX LLOBREGAT	GRATUÏTA www.cebllob.cat (programa NEO)
10:20	JUVENIL / 93 - 94 CADET / 95 - 96	DONES		1450m	2 voltes CAJA NAVARRA - 1 volta BASE PUBER SPORTS		
10:35	INFANTIL / 97 - 98	HOMES / DONES		1450m	2 voltes CAJA NAVARRA - 1 volta BASE PUBER SPORTS		
10:50	ALEVÍ / 99 - 00			1150m	1 volta CAJA NAVARRA - 1 volta BASE PUBER SPORTS		
11:05	BENJAMÍ / 01 - 02			600m	2 voltes CAJA NAVARRA		
11:20	PREBENJAMÍ / 01 - 02			300m	1 volta CAJA NAVARRA		
11:30	DISC. INTEL·LECTUAL I MALALIA MENTAL		SALUT MENTAL	600m	2 voltes CAJA NAVARRA	PARC SANITARI SANT JOAN DE DÉU	GRATUÏTA www.pesjd.org
11:45	F1 / 92 - 93 F2 / 89 - 91 F3 / 88 i anteriors F4 / 75 i anteriors	DONES	FEDERADES	3550m	1 volta CAJA NAVARRA 1 volta BASE PUBER SPORTS 2 voltes SPANAIR	JUTGES FCA / CHAMPION CHIP	GRATUÏTA www.santboi.cat
	P1 / 93 i anteriors		POPULAR OPEN			CHAMPION CHIP	5€ XIP PROPI 6€ SENSE XIP www.atletisme.com www.championchip.cat
12:15	F5 / 92 - 93 F6 / 89 - 91 F7 / 88 i anteriors F8 / 75 i anteriors	HOMES	FEDERATS	5550m	1 volta CAJA NAVARRA 2 voltes BASE PUBER SPORTS 3 voltes SPANAIR	JUTGES FCA CHAMPION CHIP	GRATUÏTA
	P2 / 93 i anteriors		POPULAR OPEN			CHAMPION CHIP	5€ XIP PROPI 6€ SENSE XIP www.atletisme.com www.championchip.cat

La Cabuda

Parc Sanitari Sant Joan de Déu va proposar a tots els seus usuaris l'opció de crear i dissenyar, per primera vegada, la mascota del Cros. La proposta, ben rebuda entre els interessats, ha fet possible el naixement de “La Cabuda”, projecte escollit entre totes les opcions presentades pels usuaris del Parc Sanitari Sant Joan de Déu. Aquesta mascota il·lustrarà, d'ara endavant, els cartells i altres elements de difusió de l'esdeveniment.

Tothom podrà tenir un record de “La Cabuda” i és que, amb una aportació qualsevol, rebran un pin amb el seu dibuix a banda d'entrar en el sorteig d'unes samarretes esportives. En el cas que el donatiu sigui d'un mínim de 5 euros, es podrà guanyar un cap de setmana per a dues persones al centre termal Caldea d'Andorra. Tota la recaptació es destinarà a tasques de recerca que la Fundació Sant Joan de Déu realitza per les malalties mentals.



Un repte de futur - Obra Social

El Cros requereix una acurada organització. La perfecta coordinació entre l'Orde Hospitalari Sant Joan de Déu, el Parc Sanitari Sant Joan de Déu, el Patronat Municipal d'Esports de l'Ajuntament Sant Boi i el Club d'Atletisme Sant Boi fan possible que aquest esdeveniment esportiu surti segons està previst. Tots plegats treballem per oferir una cursa de gran qualitat i deixar palesa la nostra voluntat per a que el Cros Solidari per la Salut Mental de Sant Boi sigui un èxit. Però no només es tracta de buscar un èxit esportiu. El repte de tots plegats és aconseguir la integració en la societat, mitjançant per exemple un esdeveniment esportiu, de tot tipus de persones independentment de les seves condicions físiques o mentals.

El gran objectiu de l'organització és que els participants estiguin ben atesos i el públic pugui seguir tot allò que succeeixi, sens dubte una iniciativa de **solidaritat i hospitalitat** amb aquelles persones que, malauradament de vegades no tenen espai en aquests tipus d'esdeveniments.

S'ha d'agrair especialment el recolzament de l'Obra Social Joan de Déu i Caja Navarra que fan possible la subvenció del projecte, lluny d'aquella primera edició on aconseguir diners per portar-lo endavant va ser tota una odissea. Gràcies al seu suport i al seu interès la Fundació Sant Joan de Déu pot portar a terme diversos estudis de salut mental. Poder realitzar aquestes investigacions permet que, dia a dia, es pugui anar integrant tothom dins la societat actual. Aquest és el gran objectiu de tots: que les persones puguin conviure sense cap tipus de problemes independentment de les seves condicions.

El nostre compromís és que els valors institucionals de l'hospitalitat, la qualitat, la responsabilitat, el respecte i l'espiritualitat, travessin tots els àmbits d'actuació:

- en els serveis a les persones amb problemes de salut mental
- en l'assistència a les persones amb discapacitat intel·lectual
- en l'atenció socio sanitària
- en l'atenció als usuaris de l'Hospital General

Aquest any el Cros Solidari per la Salut Mental arriba a la seva cinquena edició, per això, considerem aquest projecte una realitat consolidada. Es compleix un somni que va començar ja fa molts anys quan dos nois, que treballen diàriament amb persones amb problemes de salut mental, sortien a córrer cada dia. Van veure en aquesta activitat, un gest d'hospitalitat i van pensar que celebrant aquest Cros podrien obrir-se les portes de la societat per a tothom.

Any rere any aquesta premissa s'està complint. En només cinc anys, el Cros Solidari per a la Salut Mental ha esdevingut una de les fites més importants del calendari. No només des del punt de vista esportiu, si no també des de la vessant solidària i mèdica. És un dia on la convivència i la sana competitivitat fomenta la integració de les persones en la societat.

Parc Sanitari Sant Joan de Déu

El Parc Sanitari va tenir els seus primers batecs el dia 1 de juliol de 2009, en què Serveis de Salut Mental es van constituir com a tal. Posteriorment, l'1 de gener de 2010 l'Hospital de Sant Boi passa a formar part d'aquesta nova realitat.

Té la seva seu central al recinte de Sant Boi de Llobregat, però la seva zona d'influència s'estén per moltes poblacions del territori català i es defineix en funció de les diferents àrees que el configuren.

El Parc Sanitari Sant Joan de Déu s'estableix com una **xarxa d'equipaments assistencials, docents i de recerca integrats en 4 grans àrees: Serveis de Salut Mental, Hospital General,**



Àrea de Discapacitat Intel·lectual i Àrea Sociosanitària; fet que permet proporcionar una **atenció integral de qualitat** (sanitària i social) a la població de la zona de referència, potenciant un model proactiu de serveis de base comunitària.

L'Àrea Sociosanitària integra serveis d'atenció mèdica, social i d'infermeria adreçats a persones que tenen una patologia crònica, amb limitacions que poden ser irreversibles o temporals; amb l'objectiu de millorar o almenys mantenir la qualitat de vida del pacient.

L'Àrea de Discapacitat Intel·lectual conforma un model assistencial de base comunitària que treballa en estreta relació amb les associacions de familiars i altres entitats, oferint atenció ambulatoria al Baix Llobregat, Garraf i Barcelonès. També ofereix habitatge, teràpia ocupacional i activitats de la vida quotidiana i de lleure a les persones que pateixen disminució per causa de la seva discapacitat intel·lectual.

Els Serveis de Salut Mental conformen una xarxa d'atenció especialitzada que dona resposta a les necessitats sanitàries i socials de les persones que pateixen un trastorn mental, procurant un model d'atenció basat en l'equilibri entre els serveis comunitaris i els hospitalaris. Els Serveis de Salut Mental estan presents en diferents entorns, des del suport als Centres d'Atenció Primària fins als dispositius específics de tractament, Rehabilitació, Hospital de Dia, diverses modalitats d'Hospitalització i altres programes d'atenció a immigrants o persones sense sostre.

Un objectiu estratègic

El Parc Sanitari Sant Joan de Déu, neix de la integració de Sant Joan de Déu Serveis de Salut Mental i l'Hospital de Sant Boi amb l'objectiu estratègic d'integrar de forma natural la salut mental a la nostra societat i dotar a la població de referència d'unes instal·lacions sanitàries que donin resposta a una demanda en continu creixement.

“Els nostres valors al teu servei”

El Parc Sanitari, un projecte incipient i alhora engrescador, compta amb un conjunt de professionals que tenen un únic objectiu: donar-vos la millor assistència sanitària.

Trenquem barreres, t'obrim el Parc

El Parc Sanitari Sant Joan de Déu, seguint el seu principal objectiu d'integrar la malaltia mental al nostre entorn social, amb les màximes d'accessibilitat i proximitat, experimentarà diversos canvis en els darrers mesos per obrir les seves portes cap a l'exterior.

Actualment, s'està treballant en la reestructuració de les diferents instal·lacions per tal que la seva obertura produeixi el mínim impacte possible en els nostres pacients, familiars, professionals i, en general, en la societat.

L'aprofitament dels espais que conformen el Parc Sanitari (com són: la gran zona ajardinada l'Església...) ens permetrà acostar-nos als nostres ciutadans.

L'obertura del Parc Sanitari està prevista cap a finals de l'any 2010—principis del 2011.

Orde Hospitalari de Sant Joan de Déu

L'Orde Hospitalari de Sant Joan de Déu, l'origen del qual es remunta al segle XVI, és present a més de 50 països dels cinc continents. Està format per 1.230 Germans, més de 40.000 professionals, col·laboradors, entre treballadors i 8.000 voluntaris i més de 300.000 benefactors i donants.

És fundat l'any 1537 a Granada (Espanya), a partir de la persona de Juan Ciudad. Des d'aleshores, l'Orde desenvolupa i transmet un projecte d'assistència que ha variat molt en les seves formes i expressions, però que manté com a eix central l'acollida i l'atenció a persones malaltes i necessitats en tot el món.

Es tracta d'una de les majors organitzacions internacionals de cooperació sense ànim de lucre del món. És, també, una institució que forma part de l'Església i, per tant, diferent a les Organitzacions No Governamentals.

Sota el concepte d'hospitalitat, l'Orde cuida l'acollida, la promoció de la salut, l'acompanyament i el compromís amb les realitats més vulnerables de cada època i societat, des d'un ampli concepte d'universalitat i afavorint la professionalitat.

La realitat actual es visualitza a partir de Centres Assistencials, Hospitals, Centres de Salut, Serveis Socials i Comunitats Religioses. Es tracta de centres plurals amb un compromís social compartit amb moltes altres institucions de caràcter públic, eclesial o privat amb les que existeix una afinitat en la motivació i una visió compartida.

hospitalitat - qualitat - respecte - responsabilitat - espiritualitat

Contacte de premsa

Parc Sanitari Sant Joan de Déu

c/ Antoni Pujadas núm. 42
08830 Sant Boi de Llobregat
Barcelona

Olga González

Comunicació

Parc Sanitari Sant Joan de Déu

comunicacio@pssjd.org

Tel. 93 556 96 72

web

www.pssjd.org

Lluís Guilera

Comunicació

Orde Hospitalari Sant Joan de Déu

lluis.guilera@ohsjd.es

Tel. 93 630 30 90